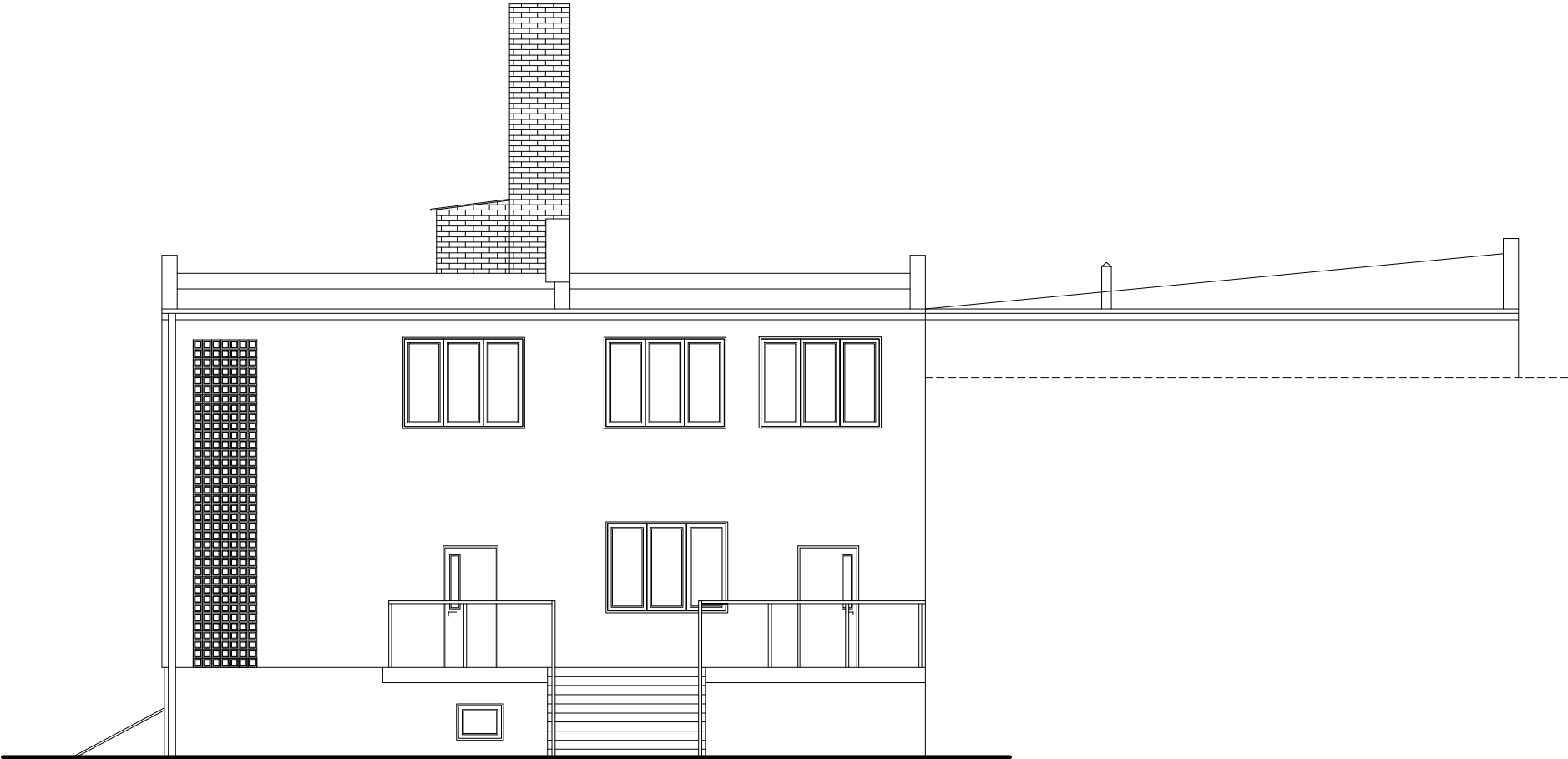


ELEWACJA PÓŁNOCNA - OD STRONY PODWÓRZA



Nazwa rys.	Elewacje - INWENTARYZACJA		
Obiekt	Przebudowa i zmiana sposobu użytkowania budynku gastronomiczno - noclegowego w Przyjezierzu na Zakład Aktywności Zawodowej		
Adres	Dz. nr 525, ul. Świerkowa 13/1, Przyjezierze, 68-324 Jeziora Wielkie		
Inwestor	Gmina Strzelno 68-320 Strzelno, ul. dr Cieśliewicza 2		
Architektura	mgr inż. arch. Wojciech Arczyński UAN-KZ-7210/215/87, KP-0158		
Konstrukcja	mgr inż. Stanisław Konieczka WBPP-NB-7210/73/83; KUP/2/POOK/03, KUP/BO/3041/02		
Opracowanie	mgr inż. Stanisław Konieczka	Data	25.05.2014
		Skala	1:100
		Nr rys.	8